

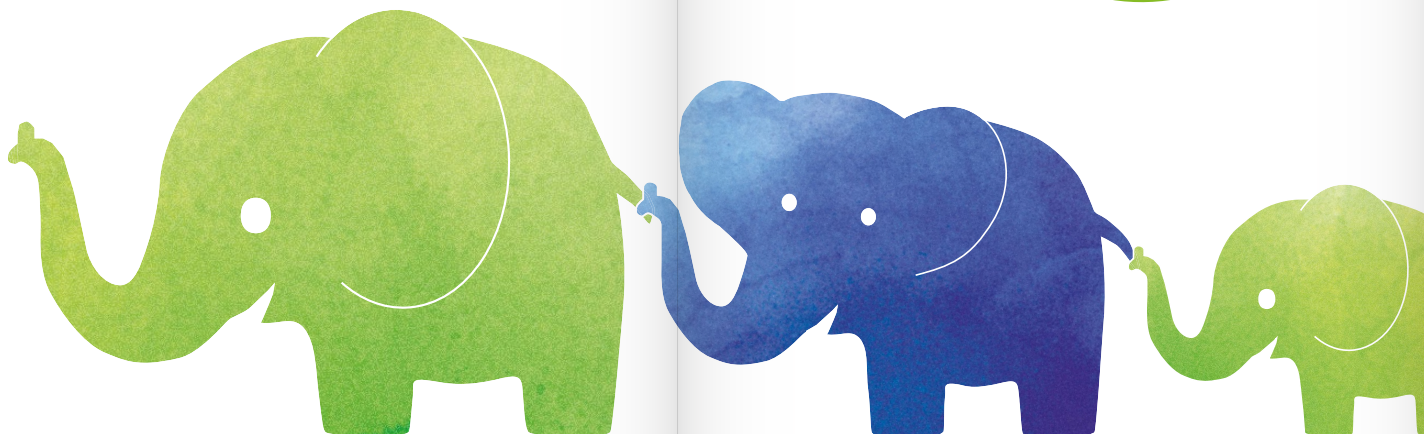
Weil jedes Kind ein Zuhause braucht

Kinder und Jugendliche haben unterschiedliche Lebensgeschichten – und ebenso unterschiedliche Bedarfe. Was sie alle brauchen, ist **Sicherheit, Verlässlichkeit und Beziehung**.

Leben in Familien vereint drei Angebote, die Kindern genau das ermöglichen:

- Schutz in akuten Krisen
- ein dauerhaftes familiäres Zuhause
- oder eine fachlich besonders intensive Begleitung im familiären Rahmen

Gemeinsam schafft die Evangelische Jugendhilfe Schweicheln Perspektiven für Kinder, Familien und Fachkräfte.



Interesse geweckt?

Ob als Familie, Alleinstehende oder pädagogische Fachkraft – wir beraten Sie **persönlich, transparent und unverbindlich**.

☎ 05221 960 960
✉ info@ejh-schweicheln.de
🌐 ejh-schweicheln.de

Leben in Familien

Gemeinsam Perspektiven schaffen – für Kinder, Jugendliche und Familien.



LEBEN IN FAMILIEN

**Ein Zuhause auf Zeit. Auf Dauer.
Oder professionell begleitet.**

Nicht jedes Kind kann in seiner Herkunftsfamilie aufwachsen. Manche brauchen schnellen Schutz, andere ein dauerhaftes Zuhause oder eine besonders intensive Begleitung. Unter dem Dach **Leben in Familien** bieten wir Kindern und Jugendlichen unterschiedliche familiäre Lebensformen – individuell, verlässlich und professionell.

Familie auf Zeit – wenn es schnell gehen muss

Manchmal muss es schnell gehen. Wenn das Wohl eines Kindes in Gefahr ist, braucht es **sofort einen sicheren Ort**. Unsere **Familien auf Zeit** nehmen Kinder kurzfristig und zeitlich begrenzt in ihre Familie auf.

Die Bereitschaftspflegefamilien bieten Schutz, Ruhe und Stabilität, während gemeinsam mit allen Beteiligten Perspektiven für die weitere Lebensplanung des Kindes geklärt werden.

- befristete Aufnahme, in der Regel bis zu zwei Jahren
- intensive Begleitung durch ein erfahrenes Expertenteam
- enge Zusammenarbeit mit dem Jugendamt und der Herkunftsfamilie



Erziehungsstellen – wenn Familie ein Beruf ist

Einige Kinder benötigen eine besonders **individuelle und fachlich intensive Begleitung**. In **Erziehungsstellen** leben Kinder und Jugendliche in den Familien von **pädagogisch ausgebildeten Fachkräften**, die ihre Betreuungsaufgabe professionell ausüben.

Hier verbinden sich **familiäres Zusammenleben** und **pädagogische Fachlichkeit** zu einem stabilen Entwicklungsrahmen.

- konstante Bezugsperson
- intensives, individuelles Setting
- fachliche Begleitung durch ein multiprofessionelles Team

Westfälische Pflegefamilien – wenn es dauerhaft sein soll

Manche Kinder können langfristig nicht bei ihren leiblichen Eltern leben. In unseren **Westfälischen Pflegefamilien** finden sie ein **dauerhaftes Zuhause** mit verlässlichen Bezugspersonen.

Pflegefamilien begleiten Kinder auf ihrem Lebensweg, geben Halt, Orientierung und den Raum, den sie für ihre Entwicklung brauchen.

- langfristige familiäre Unterbringung
- intensive Vorbereitung und Begleitung der Pflegefamilien
- regelmäßige Beratung und Unterstützung, Fortbildung und Austausch



QR-Code scannen
und mehr über
WPF erfahren!

